

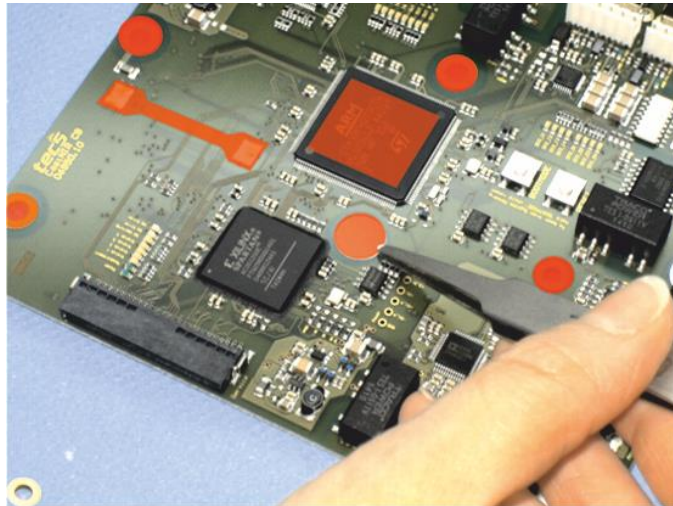
# MaskTapes

## Abdecklabels für Lack



Maskierung

von 2D-Oberflächen auf Flachbaugruppen

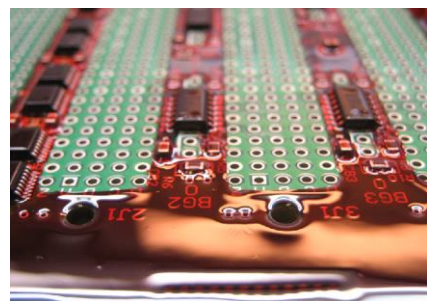


Produkt  
nutzen

- ✓ Sichere Abdeckung von Kontaktflächen zum Schutz vor dem Coating,
- ✓ Lösemittelbeständige Tapes mit hoher Reißfestigkeit
- ✓ Silikonfrei daher keine Entnetzung an den Grenzen
- ✓ Rückstandsfreie Ablösung
- ✓ Wirtschaftlich durch individuelle Formgebung nach Kundendaten



Gestaltungs-Formvielfalt aus  
Konstruktionsdaten



Sicherer Prozess:  
Optimaler Schutz von Kontaktflächen und  
Rückstandsfreie Ablösung

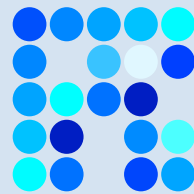
Die EP-Mask Tapes sind ideal für die Maskierung von elektrischen Kontakten auf Flachbaugruppen oder Stromschienen wie z.B. Masseflächen, Schraubbereiche und Testpunkte, damit diese sicher unbeschichtet bleiben. Die Mask-Tapes- werden individuell ausgeformt so dass langwieriges und mühsames Ausschneiden mit dem Skalpell der Vergangenheit angehört.

Lackieranlagen  
Dosieranlagen  
2K-Dosieranlagen  
Jetventile  
Trocknungssysteme  
UV-Öfen  
Inspektionssysteme  
Lackiersets  
Komplettausstattung  
Service & Beratung

**EPSYS**  
electronic protective systems

# MaskTapes

## Abdecklabels für Lack



Coating

von 2D-Oberflächen auf Flachbaugruppen

## Coating-Abdeckfolie EP-Tape 810/351

### Beschreibung

Additivfolie bestehend aus einer PVC-Schicht und einer metallisierten Polyester-Deckschicht. Das Trägermaterial und die Klebeschicht sind beständig gegen übliche Lösemittel bzw. Verdünnungsbestandteile von Elektroisolierlacken. Die metallisierte Deckschicht verhindert das Aufquellen der Folie und des Haftklebers. Die Haftung der Folie ist so eingestellt, dass die Ablösung rückstandsfrei erfolgt. Der verwendete Haftklebstoff ist frei von Silikon und verursacht daher keine Lack-Entnetzungen um die Klebestelle.

### Trägermaterial

Einseitig beschichteter Spezialsilikonkarton, 270 g/m<sup>2</sup>, der eine problemlose Entfernbarkeit des Abfallgitters und des Tapes sichert.

### Haftklebstoff

Polyacrylat-Basis mit schwacher bis mittlerer Endhaftung zur rückstandsfreien Entfernung der Abdeckung.

### Anwendungsbereich

EP-Tape 810/351 ist konzipiert für den Einsatz als 2D Coating-Maskierungsfolie auf elektronischen Baugruppen zur Freihaltung von Kontakten, Bondstellen oder Masseflächen/Printstecker. Gute Dichtigkeit bei Tauch-, Spray- oder Dispersionslackierungen. Die Tapes lassen sich in beliebigen geometrischen Formen, je nach Maskierungsvorgabe konfektionieren. Die Abdeckfolie ist nicht geeignet für Nassverklebung.

### Technische Daten

<b>Dicke*</b>	160 µm
<b>Klebkraft*</b> (FINAT TM 1, nach 24h, rostfreier Stahl):	1 N/25 mm
<b>Reißfestigkeit</b> (DIN EN ISO 527)	längs min. 19 MPa/quer min. 19 MPa
<b>Reißdehnung</b> (DIN EN ISO 527)	längs min. 130%/quer min. 150%
<b>Lagerfähigkeit**</b>	2 Jahre
<b>Verklebungstemperatur empfohlen</b>	+10°C bis +25°C
<b>Einsatztemperaturbereich</b>	-40°C bis +85°C

\* Durchschnittswert (inkl. Klebeschicht)

\*\* in Originalverpackung, bei 20°C und 50% relativer Luftfeuchtigkeit

### Achtung:

Der zu beklebende Untergrund muss frei von Staub, Fett oder anderen Verunreinigungen sein, die die Klebkraft des Materials beeinträchtigen können. Zur Feststellung der Verträglichkeit sind Anwendungstests mit den vorgesehenen Lacken durchzuführen.

Eignung für folgende getestete Lacksysteme:

Lackwerke Peters:	SL13X1-Serie, SL13X7 Serie, SL13X6-Serie, SL1308N, SL13x9-Serie
Humiseal:	1B31, 1R32, 1B73, 1A33, 1B51
AB-Chimie:	AVR80
Dow Corning:	1-2577 CC
Electrolube:	SCC3 DCA
Kontakt-Chemie:	Plastic 70

Andere Lacksysteme auf Anfrage

Ing. Büro EPSYS-INVENT  
Nimrodstraße 9/2  
90441 Nürnberg  
Fon +49 911 2398046-0  
[www.epsys-invent.de](http://www.epsys-invent.de)  
[www.inno-coat.de](http://www.inno-coat.de)

Ansprechpartner:  
Paul Voinea DW 11, [p.voinea@inno-coat.de](mailto:p.voinea@inno-coat.de)  
Armin Riedel DW 16, [a.riedel@inno-coat.de](mailto:a.riedel@inno-coat.de)

Lackieranlagen  
Dosieranlagen  
2K-Dosieranlagen  
Jetventile  
Trocknungssysteme  
UV-Öfen  
Inspektionssysteme  
Lackiersets  
Komplettausstattung  
Service & Beratung