

# I-Cure UV

## UV-Vernetzungssystem



### Vernetzung von UV-Lacken



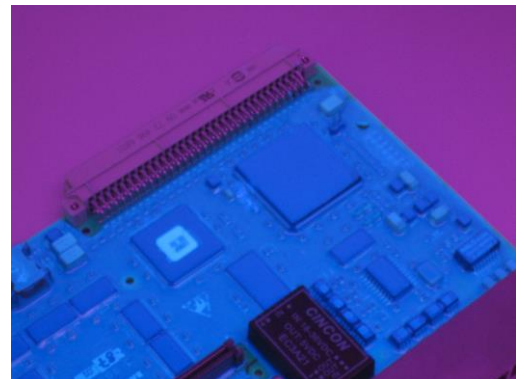
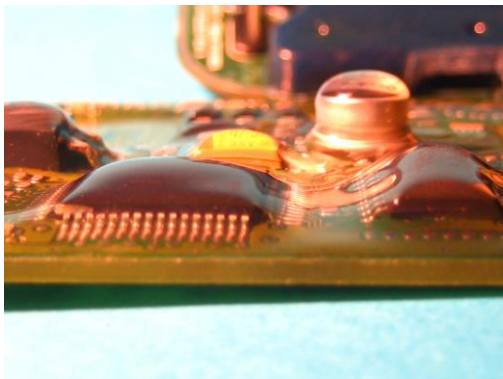
I-CURE TE28/40-1



I-CURE MINIXL20

### Produkt nutzen

- ✓ Leistungsstarke UV-Strahler
  - ✓ Langlebige UV-Lampen
  - ✓ Schnelle Vernetzung
  - ✓ Variable Bandgeschwindigkeit
  - ✓ Breites Lichtspektrum
  - ✓ Wenige Einstellparameter
- Schnelle Vernetzung
  - Weniger Wartung
  - Kein Pufferlager
  - Einstellung der Lichtdosis
  - Vernetzung vieler UV-Polymere
  - Sehr einfache Bedienung



Lackieranlagen  
Dosieranlagen  
2K-Dosieranlagen  
Jetventile  
Trocknungssysteme  
UV-Öfen  
Inspektionssysteme  
Lackiersets  
Komplettausstattung  
Service & Beratung

Die innovativen und ressourcenschonenden I-Cure Systeme für das Härten von UV-Beschichtungen und Aktivieren von Oberflächen verbinden eine effiziente Technologie mit höchster Ergebnisqualität und deutliche Reduzierung der Kosten. Wir bieten ein breites Spektrum an Transportbreiten, Bestrahlungsarten sowie Automatisierungsgrade – für jede Anwendung die Ideale Lösung.

# I-Cure UV UV-Vernetzungssystem



## Vernetzung

## von UV-Lacken

### Standardausführung

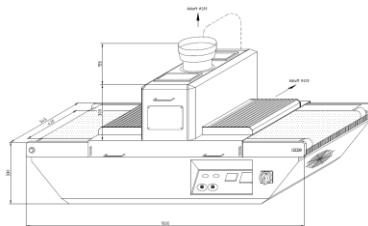
- Betriebsfertige, stabile Ausführung mit Luftkühlung
- Massive, fokussierende Aluminium Reflektorhalbschalen
- Leicht austauschbare facettierte Alu-Spiegelflächen
- CE Konformität
- Bedienungsanleitung in Deutsch oder Englisch
- Intensive Luftkühlung mit Temperaturüberwachung
- RAL 5002, blau und RAL 7035, grau

Die erforderliche Abluftleitung, der Netzanschluss und die Netz-Absicherung erfolgt kundenseitig.

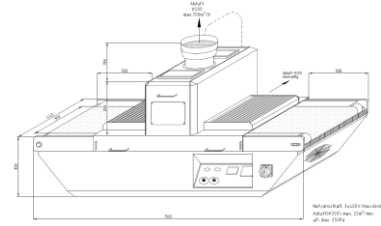
### Technische Daten

	Abmessungen (LxBxH in mm)	Gewicht	Leistung (Start)	Leistung (Betrieb)	Anschlussleistung	Transportbreite in mm	Band- geschwindigkeit in mm/Sec
Mini XL 20-1	1050x335x500	45 kg	5 kW	5 kW	3 x 400 V; 8 A	280	3-20
T/e 28-1	1500x445x785	115 kg	6,5 kW	6,5 kW	3 x 400 V; 11 A	350	5-20
T/e 40-1	1500x545x785	135 kg	6,5 kW	6,5 kW	3 x 400 V; 11 A	480	5-20

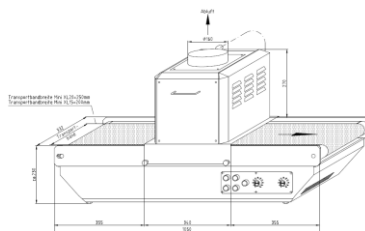
I-CURE Systeme sind auch mit 2 in Reihe geschalteter Strahlersysteme lieferbar. Durch die höhere Leistung lassen sich die Vernetzungs- oder die Durchlaufzeit verringern



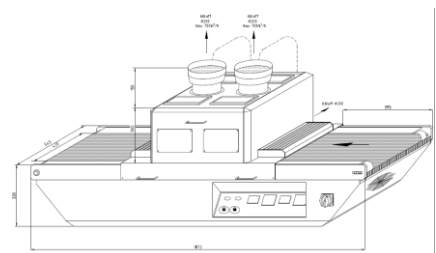
I-CURE TE40-1



I-CURE TE28-1



I-CURE MINI XL 20-1



I-CURE TE40-2  
Sonderausführung mit  
2 Strahler

Lackieranlagen  
Dosieranlagen  
2K-Dosieranlagen  
Jetventile  
Trocknungssysteme  
UV-Öfen  
Inspektionssysteme  
Lackiersets  
Komplettausstattung  
Service & Beratung

EPSYS ist Hersteller von Fertigungsanlagen und Zubehör für den Prozess Schutzlackierung, Trocknung und Kontrolle. EPSYS bietet den kompletten Aufbau und die Integration der erforderlichen Komponenten für den Baugruppenschutz in der Fertigung an.

Ing. Büro EPSYS-INVENT  
Nimrodstraße 9/2  
90441 Nürnberg  
Fon +49 911 2398046-0  
[www.epsys-invent.de](http://www.epsys-invent.de)  
[www.inno-coat.de](http://www.inno-coat.de)

Ansprechpartner:  
Paul Voinea DW 11, [p.voinea@inno-coat.de](mailto:p.voinea@inno-coat.de)  
Armin Riedel DW 16, [a.riedel@inno-coat.de](mailto:a.riedel@inno-coat.de)

Technische Änderungen vorbehalten  
V2018-11